



DIMANT

CATÁLOGO DE PRODUCTOS

CALEFACCIÓN

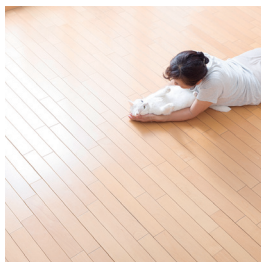
Piso radiante

Radiadores



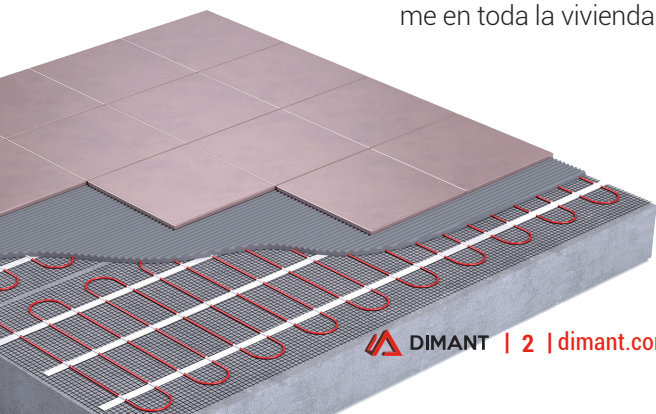
PISO RADIANTE

Es el sistema de calefacción más confortable y por ello, el más utilizado en las viviendas de los países más desarrollados.



Consiste en unos circuitos de tuberías que se instalan bajo el suelo de la vivienda por los que recircula agua caliente a temperatura controlada proveniente de una fuente de calor comúnmente una pequeña caldera.

La calefacción por suelo radiante es el sistema que más se acerca a la temperatura óptima, con ella se obtiene una temperatura ambiente uniforme en toda la vivienda (aprox. 23° C).

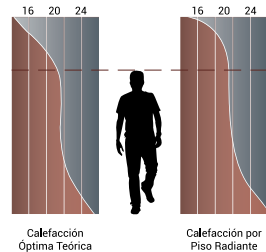


PISO RADIANTE

VENTAJAS DE LA CALEFACCIÓN POR SUELO RADIANTE

Confort Térmico:

- No se forman corrientes de aire
- Se consigue la misma temperatura en toda la estancia
- Se tiene mayor temperatura en los pies que en la cabeza



Mejor calidad del aire y salud:

- No se produce circulación de polvo en el ambiente
- No se generan hongos ni bacterias por humedad en pisos

Impacto visual:

- Los circuitos van enterrados por lo que no suponen ninguna limitación estética ni de diseño de espacios
- No ensucian paredes con partículas de polvo quemado
- Evitan la condensación de agua en las paredes.



PISO RADIANTE



Ahorro energético:

- 50 % de ahorro por trabajar con agua a menor temperatura que otros sistemas, lo que además le permite utilizar bombas de calor o calentadores solares como respaldo a la caldera.

Reducción de accidentes:

- Por quemaduras o golpes contra superficies salientes.

Ideal para espacios amplios o de gran altura:

- Al calentar la estancia de abajo hacia arriba sólo se calienta la zona habitable, no los techos.

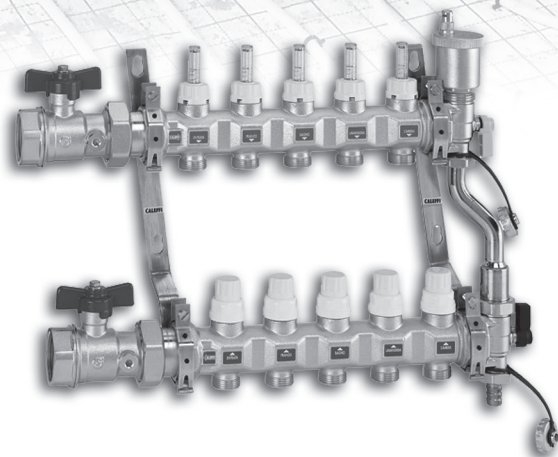
Autorregulación:

- Mayor confort y ahorro de energía ante situaciones en las que, de repente, aumenta el número de personas en la habitación o incida más fuertemente la luz solar.
- Mayor aporte de calor durante la noche y menor durante el día.



CATÁLOGO DE PRODUCTOS

PISO RADIANTE



CALEFFI
Hydronic Solutions

COLECTORES

Colector de distribución de retorno

666...S1



Descripción:

- Colector de retorno con válvulas de corte incorporadas preparadas para mando electrotérmico.
- Presión máxima de servicio: 10 bar.
- Campo de temperatura: 0÷80 °C.
- Distancia entre centros: 50 mm.

Especificaciones

Código	Conexión	Nº. deriv.	Derivaciones	Caja	Embalaje
666735S1	1 1/4" H	x 3	3/4" M	2	12
666745S1	1 1/4" H	x 4	3/4" M	2	12
666755S1	1 1/4" H	x 5	3/4" M	2	12
666765S1	1 1/4" H	x 6	3/4" M	2	-
666775S1	1 1/4" H	x 7	3/4" M	2	-
666785S1	1 1/4" H	x 8	3/4" M	2	-

Colector de distribución de ida

667...S1



Descripción:

- Colector de ida con caudalímetros y válvulas de regulación de caudal incorporadas.
- Presión máxima de servicio: 10 bar.
- Campo de temperatura: 0÷80 °C.
- Distancia entre centros: 50 mm.

Especificaciones

Código	Conexión	Nº. deriv.	Derivaciones	Caja	Embalaje
667735S1	1 1/4" H	x 3	3/4" M	2	12
667745S1	1 1/4" H	x 4	3/4" M	2	12
667755S1	1 1/4" H	x 5	3/4" M	2	12
667765S1	1 1/4" H	x 6	3/4" M	2	-
667775S1	1 1/4" H	x 7	3/4" M	2	-
667785S1	1 1/4" H	x 8	3/4" M	2	-

Colector de retorno dotado de válvulas de corte preparadas para mando electrotérmico.

6620



Descripción:

- Colector de retorno dotado de válvulas de corte preparadas para mando electrotérmico.
- Presión máxima de servicio: 10 bar.
- Campo de temperatura: 5÷100 °C.
- Distancia entre centros de las derivaciones: 50 mm.

Especificaciones

Código	Conexión	N°. deriv.	Derivaciones	Caja	Embalaje
662025	1"	x 2	3/4" M	2	-
662035	1"	x 3	3/4" M	2	-
662045	1"	x 4	3/4" M	2	-
662055	1"	x 5	3/4" M	2	-
662065	1"	x 6	3/4" M	2	-

Colector de ida dotado de válvulas micrométricas de pre-regulación

6621

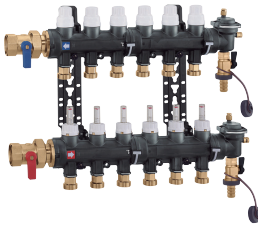


Descripción:

- Colector de ida dotado de válvulas micrométricas de pre-regulación.
- Presión máxima de servicio: 10 bar.
- Campo de temperatura: 5÷80 °C.
- Distancia entre centros de las derivaciones: 50 mm.

Especificaciones

Código	Conexión	N°. deriv.	Derivaciones	Caja	Embalaje
662126	1"	x 2	3/4" M	2	-
662136	1"	x 3	3/4" M	2	-
662146	1"	x 4	3/4" M	2	-
662156	1"	x 5	3/4" M	2	-
662166	1"	x 6	3/4" M	2	-



Descripción:

- Presión máxima de servicio: 6 bar.
- Campo de temperatura: 5÷60 °C.
- Compuesto de:
 - colector de ida en tecnopolímero con caudalímetros y válvulas de regulación de caudal incorporadas;
 - colector de retorno en tecnopolímero con válvulas de corte incorporadas preparadas para mando electrotérmico;
 - grupos de cabecera de tecnopolímero dotados de válvula automática de purga de aire con tapón higroscópico, purgador y grifo de carga y descarga;
 - dos válvulas de corte de esfera;
 - termómetros digitales de cristal líquido en los colectores de ida y retorno;
 - etiquetas adhesivas con indicación de las habitaciones;
 - dos soportes de fijación a la caja o pared;
 - adaptadores con clip de fijación código 675850 para derivación del colector (en envase);
 - lantilla para corte de tubos código 675002 (en envase).

Especificaciones

Código	Conexión	No. deriv.	Derivaciones	Caja	Embalaje
6716C1	1" H	x 3	3/4" M	1	-
6716D1	1" H	x 4	3/4" M	1	-
6716E1	1" H	x 5	3/4" M	1	-
6716F1	1" H	x 6	3/4" M	1	-
6716G1	1" H	x 7	3/4" M	1	-
6716H1	1" H	x 8	3/4" M	1	-
6716I1	1" H	x 9	3/4" M	1	-
6716L1	1" H	x 10	3/4" M	1	-
6716M1	1" H	x 11	3/4" M	1	-
6716N1	1" H	x 12	3/4" M	1	-
6716O1	1" H	x 13	3/4" M	1	-
6716P1	1" H	x 14	3/4" M	1	-

**Descripción:**

- Grupo de purgado de ida formado por racor de doble conexión radial con válvula de esfera de dos posiciones, válvula automática de purga de aire con tapón higroscópico y portamanguera de carga y descarga.
- Presión máxima de servicio: 10 bar.
- Presión máxima de descarga: 2,5 bar.
- Campo de temperatura: 0=100 °C.

Especificaciones

Código	Conexión	Caja	Embalaje
599674	1 1/4"	1	10

**Descripción:**

- Grupo de purgado de retorno formado por racor de doble conexión radial con válvula de esfera de tres posiciones, conexión de by-pass con tapón y portamanguera de carga y descarga.
- Presión máxima de servicio: 10 bar.
- Campo de temperatura: 0=100 °C.

Especificaciones

Código	Conexión	Caja	Embalaje
599675	1 1/4"	1	10

Grupo de purgado para colectores series 662 y 664

5996



Descripción:

- Grupo de purgado dotado dotado de doble conexión radial, por grifo manual para eliminación de aire y tapón.
- Presión máxima de servicio: 10 bar.
- Campo de temperatura: 5÷100 °C.

Especificaciones

Código	Conexión	Caja	Embalaje
599662	1" H	1	25

Dos válvulas de esfera. Con termómetro

391



Descripción:

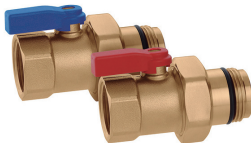
- Dos válvulas de esfera.
- Conexiones hembra-macho con enlace y junta tórica.
- Con termómetro escala 0÷80 °C, Ø 40 mm.
- Presión máxima de servicio: 10 bar.
- Campo de temperatura: 0÷100 °C.

Especificaciones

Código	Conexión	Caja	Embalaje
391167S1	1" x 1 1/4"	1	5

Juego de válvulas esfera para colectores series 662 y 664

391



Descripción:

- Dos válvulas de esfera y junta tórica.
- Para colectores de las series 664 y 662.
- Presión máxima de servicio: 10 bar.
- Campo de temperatura: 5÷100 °C.

Especificaciones

Código	Conexión	Caja	Embalaje
391066	1"	1	-

Par de soportes para la fijación de los colectores de las series 666 y 667...S1

658



Descripción:

- Par de soportes para la fijación de los colectores de las series 666 y 667...S1.
- Dotados de tornillos y taquetes plásticos de expansión.
- Para el uso con cajas de la serie 659 o directamente a la pared.

Especificaciones

Código	Caja	Embalaje
658100	1	20

Par de soportes en acero para la fijación de los colectores de las series 662 y 664

658



Descripción:

- Par de soportes en acero para la fijación de los colectores de las series 662 y 664.
- Para el uso con cajas de la serie 659 o directamente a la pared.

Especificaciones

Código	Caja	Embalaje
658101	1	-

DARCAL - Racor de diámetro autoadaptable para tubos en material plástico monocapa o multicapa

680



Descripción:

- Racor de diámetro autoadaptable para tubos en material plástico monocapa o multicapa.
- Presión máxima de servicio: 10 bar.
- Campo de temperatura:
 - 5÷80 °C (PE-X)
 - 5÷75 °C (Multicapa marcada 95 °C).

Especificaciones

Código	Conexión	Øinterior	Øexterior	Caja	Embalaje
680524	3/4"	11,5÷12	14÷16	10	100
680535	3/4"	12,5÷13	16÷18	10	100

Caja para colectores. Empotrable en pared.

659



Descripción:

- Caja para colectores de la series 349, 350, 592, 662, 663, 671 y 668...S1.
- Cierre con bloque de enganche rápido.
- En chapa pintada.
- Profundidad regulable de 110 a 140 mm.

Especificaciones

Código	(h x b x p)	Caja	Embalaje
659044	500 x 400 x 110÷140	1	-
659064	500 x 600 x 110÷140	1	-
659084	500 x 800 x 110÷140	1	-
659104	500 x 1000 x 110÷140	1	-
659124	500 x 1200 x 110÷140	1	-

TUBERÍA

Polietileno reticulado (PEX)

DMTPR



Descripción:

- Temperatura de trabajo de 0 a 95°C
- Presión máxima de trabajo: 15 kg/cm² (20°C).
- Flexible, curvas hasta 10 veces su diámetro exterior.
- Resistencia al congelamiento.
- No tóxico

Especificaciones

Código	Diámetro interior	Diámetro exterior	Presentación
DMTPR16151	13	16	100 m
DMTPR16152	13	16	200 m
DMTPR16201	12	16	100 m
DMTPR16202	12	16	200 m

EQUIPOS DE CONTROL

Termostato ambiente digital con pantalla

620



Descripción:

- Con contacto en conmutación 5 (3) A.
- Funcionamiento ON/OFF con diferencial regulable desde 0,2 °C hasta 2 °C o proporcional.
- 2 niveles de temperatura + antihielo.
- Mando VERANO / INVIERNO.
- Temperatura regulable para set de 0,1 hasta 37,7 °C.
- Grado de protección: IP 30.
- Clase: I [Ecodesign Directive].

Especificaciones

Código	Alimentación	Caja	Embalaje
620300	Batería	1	10
620302	230 V	1	10

**Descripción:**

- 4 programas de funcionamiento con adelanto de encendido/apagado.
- Programación semanal.
- Entrada para programador telefónico.
- 3 niveles de temperatura + antihielo.
- Programación mínima 30 minutos.
- Funcionamiento ON/OFF con diferencial regulable desde 0,2 °C hasta 2 °C o proporcional.
- Conmutador VERANO - INVIERNO.
- Temperatura regulable para set de 0,1 °C.
- Salida 1 contacto en conmutación: 8 (2) A.
- Grado de protección: IP 30.
- Clase: I-IV [Ecodesign Directive].

Especificaciones

Código	Alimentación	Caja	Embalaje
738217	módulo GSM incorporado 738217 - 230 V	1	-

**Descripción:**

- Sistema de control para instalaciones de calefacción con una alta eficiencia energética, memoriza la temperatura a la que te gusta estar cuando estás en casa y la baja automáticamente cuando estás fuera. Incluso aprende cómo se calienta tu casa o si tiene muchas corrientes de aire para usar solo la energía que necesita. Gracias a su funcionamiento mediante wifi puedes ajustar la temperatura desde donde te encuentres: casa, oficina o donde sea.

Especificaciones

Código	Alimentacion	Caja	Embalaje
DMTTN24	24 V	1	-



**Descripción:**

- Alimentación: 230 V - 50/60 Hz.
- Consumo: 5,5 W máximo (8 salidas).
- Contactos en desviación: 10 A.
- Grado de protección: IP 30 (con pasacables de goma).
- Comando salida bomba.
- Entrada conmutador VERANO – INVIERNO.
- Entrada interruptor horario.

Especificaciones

Código	Canales	Caja	Embalaje
620542	4	1	-
620582	8	1	-

**Descripción:**

- Con indicador de la posición de apertura.
- Instalación de enganche rápido, con adaptador de clip.
- Para colectores de las series 662 y 666... S1.
- Para válvulas de las series 401 y 676.
- Normalmente cerrado.
- Potencia absorbida en régimen: 3 W.
- Corriente de arranque: ≤ 250 mA (230 V).
- Campo de temperatura ambiente: 0÷50 °C.
- Grado de protección: IP 54.
- Cable de alimentación: 80 cm.

Especificaciones

Código	Tensión V	Caja	Embalaje
656402	230	1	10
656404	24	1	10

**Descripción:**

- Para válvulas de las series 338, 339, 401, 402, 425, 426, 421, 422, 455, 456, 220, 221, 222, 223, 224, 225, 226, 227, 676, 677 y 678.
- Para colectores de las series 662, 663, 664, 668...S1, 670 y 671.
- Potencia absorbida en régimen: 3 W.
- Corriente de arranque: $\leq 1A$.
- Campo de temperatura ambiente: 0-50 °C.
- Grado de protección: IP 44 (vertical).
- Cable de alimentación: 80 cm.

Especificaciones

Código	Tensión V	Caja	Embalaje
656102	230	1	10
656104	24	1	10

**Descripción:**

- Para colectores de las series 662 y 663.
- Para válvulas de las series 338, 339, 401, 402, 425, 426, 421, 422, 455, 456, 220, 221, 222, 223, 224, 225, 226 y 227.
- Normalmente cerrado.
- Potencia absorbida en régimen: 3 W.
- Corriente de arranque: $\leq 1A$.
- Corriente de arranque (656344/54): ≤ 250 mA.
- Campo de temperatura ambiente: 0-50 °C.
- Grado de protección: IP 40.
- Cable de alimentación: 80 cm.

Especificaciones

Código	Tensión V	Caja	Embalaje
656302	230	1	10
656304	24	1	10

SISTEMA DE BOMBEO

Grupo de regulación termostática

163



Descripción:

- Grupo de regulación termostática.
- Con aislamiento.
- Presión máxima de servicio: 10 bar.
- Campo de temperatura de calibración: 25÷55 °C.
- Temperatura máxima de servicio: 100 °C.
- Alimentación: 230 V - 50 Hz.
- Intereje: 90 mm utilizable con SEPCOLL.

* Flujo hacia arriba - ida lado derecho
Flujo hacia abajo - ida lado izquierdo

** Flujo hacia arriba - ida lado izquierdo
Flujo hacia abajo - ida lado derecho

Especificaciones

Código	Conexión	Bomba	Caja	Embalaje
163600	1" H	UPS 25-60	1	-
163601	1" H	UPS 25-80	1	-

CALDERAS

Caldera mural

BOREA



Descripción:

- Diseño estructural compacto
- Función de temporizador semanal.
- Función de autodiagnóstico de falla, indicando el código.
- Modulación de potencia.
- Múltiple función de seguridad y auto chequeo por apagado súbito de llama.

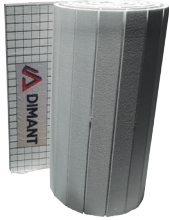
Especificaciones

Potencia térmica nominal (Entrada)	26 kW	32 kW	
Potencia térmica nominal (Salida)	23 kW	28 kW	
Eficiencia térmica	90 %		
Eficiencia térmica con un 30% potencia térmica	88 %		
	Potencia térmica nominal	23 kW	28 kW
Calefacción	Rango de Temperatura. Modo alto	30°C a 80°C	
	Rango de Temperatura. Modo bajo	30°C a 55°C	
	Presión máxima de trabajo	0,3 MPa (3 Bar)	
	Presión del tanque de expansión	0,1 MPa (1 Bar)	
	Capacidad del tanque de expansión	6 Litros	
	Capacidad (ΔT= 25°)	13 L/min	15 L/min
Ducha	Rango de Temperatura, para ducha	30°C a 60°C	
	Presión para ducha	0,02 MPa a 0,6 MPa (0,2 Bar - 6 Bar)	
	Flujo mínimo requerido para arranque	2,1 L/min	
Tipo de combustión de gases	Combustión forzada		
Tipo de circulación de agua	Circulación forzada hermética		
Tipo de encendido	Encendido automático integral		
Tipo de Display	LCD		
Voltaje de alimentación	220 V ~ 50 Hz		
Potencia Eléctrica requerida	135 W	150 W	
Fusible	3,15 A		
Grado de Protección eléctrica y agua	IP44		
Dimensiones (Alto, ancho y fondo)	74 x 41 x 33 cm		
Tipo de conexiones	ACS - Exterior NPT 13 mm (1/2 in)		
	Calefacción - Exterior NPT 19 mm (3/4 in)		
	Gas - Exterior recta 19 mm (3/4 in)		
Diámetro del ducto de gases	Ø 105 mm		
Peso	41 kg		

AISLANTES

Rollo aislante

DMTRA



Descripción:

- Alta densidad, menor pérdida de calor hacia la parte inferior.
- Incrementa la eficiencia del sistema.
- Presentación en rollo para fácil manejo.
- Capa de tela de polipropileno cuadrada que facilita la instalación y alineación de las tuberías.

Especificaciones

Código	Espesor	Densidad	Presentación
DMTRA11	25 mm	16 kg/m ³	11 m ²

Banda perimetral

DMTBP



Descripción:

- Absorbe dilataciones en el concreto a razón del incremento de temperatura.
- Evita salto térmico entre piso y paredes.
- Incrementa la eficiencia del sistema.
- Incluye solapa adhesiva.

Especificaciones

Código	Longitud
DMTBP25	25 m

ACCESORIOS PARA PISO RADIANTE

Grupo de llenado automático

553



Descripción:

- Grupo de llenado automático calibrable con indicador de la presión de calibración, grifo, filtro, válvula antirretorno.
- Campo de regulación: 0,5 a 4 bar.
- Presión máxima en entrada: 16 bar.
- Temperatura máxima de servicio: 65 °C.

Especificaciones

Código	Conexión	Caja	Embalaje
553540	1/2" con conex. manóm.	1	10

DIRTMAG® - Desfangador

5453



Descripción:

- Desfangador en tecnopolímero con imán.
- Cuerpo en tecnopolímero.
- Conexiones roscadas hembra.
- Orientable para instalaciones horizontales o verticales.
- Grifo de descarga con portamanguera.
- Presión máxima de servicio: 3 bar.
- Campo de temperatura de servicio: 0÷90°C.

Especificaciones

Código	Conexión	Caja	Embalaje
545305	3/4"	1	-
545306	1"	1	-

Vaso de expansión soldado, para instalaciones de calefacción

556



Descripción:

- Membrana tipo diafragma.
- Presión máxima de servicio: 6 bar.
- Campo de temperatura sistema: -10÷120 °C.
- Campo de temperatura membrana: -10÷70 °C.
- Porcentaje máximo de glicol: 50 %.
- Conforme a la norma EN 13831.

Especificaciones

Código	Conexión	Conexión	Caja	Conexión	Embalaje
556008	8	3/4"	1,5	1	-
556012	12	3/4"	1,5	1	-
556018	18	3/4"	1,5	1	-
556025	25	3/4"	1,5	1	-

Engrapadora para tubería 16 - 20 mm

DMTEN



Descripción:

- Herramienta para la colocación de las grapas de sujeción al panel aislante, facilitando la tarea de fijación de la tubería.
- Solo para uso en el proceso de instalación del sistema.

Especificaciones

Código	Dimensiones de grapa
DMTEN02	35 mm

**Descripción:**

- Sirven para sujetar el tubo al aislante hasta que se vacía el mortero que lo envuelve y sujeta definitivamente.
- Puntas en forma de flecha para un fácil y fuerte anclaje.

Especificaciones

Código	Altura
DMTGR35	40 mm

**Descripción:**

- Protege el sistema de corrosión.
- Previene incrustaciones.
- Reduce el ruido en el sistema.
- Prolonga recambios de agua y mantenimientos.

Especificaciones

Código	Volumen	Rendimiento
570912	0.5 L	0.5 L / 150 L de agua

**Descripción:**

- Sirven para sujetar el tubo al aislante hasta que se vacía el mortero que lo envuelve y sujeta definitivamente.
- Puntas en forma de flecha para un fácil y fuerte anclaje.

Especificaciones

Código	Presentación	Rendimiento
DMTAM10	10 kg	200 g / 50 kg cemento / 250 kg de agregado



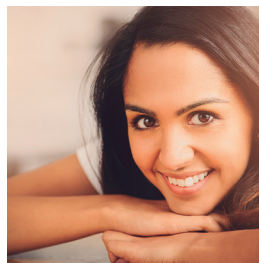
RADIADORES

Los radiadores también, conocidos como emisores, transmiten el calor a las habitaciones mediante convección y radiación.

El calor es por una parte radiado por la superficie exterior del radiador y por otra el aire caliente circula por toda la habitación (convección).

Los radiadores son el sistema de calefacción radiante más usado en el mundo y proporcionan calor a millones de casas desde hace más de 100 años.

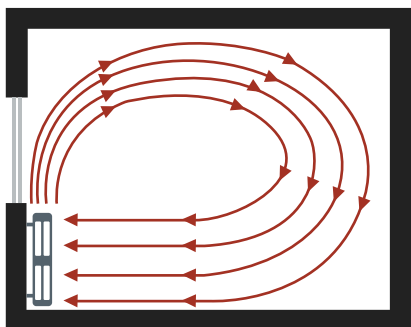
Están fabricados en aleación de aluminio y con un perfecto acabado en color blanco que le da un aspecto moderno y elegante a su espacio. Por lo que pueden adaptarse fácilmente de acuerdo a sus necesidades.



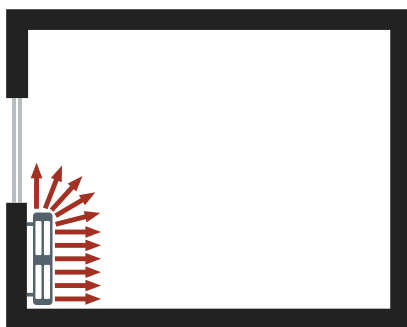
RADIADORES



La calefacción por radiadores es segura, práctica y confortable y puede instalarse en casas nuevas, en remodelaciones o en casas habitadas. Funciona a base de agua caliente y su control puede ser individual o por zonas de forma manual, con válvulas termostatables o termostatos electrónicos.



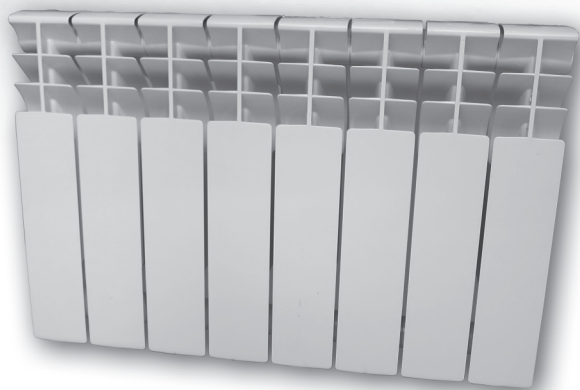
CONVECCIÓN (80%)



RADIACIÓN (20%)

CATÁLOGO DE PRODUCTOS

RADIADORES



RADIADORES

Radiadores hidrónicos de 600 mm

600



Descripción:

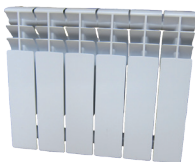
- Material: Aleación de Aluminio ADC12.
- Presión máxima de trabajo: 4 kg/cm² (Bar).
- Capacidad térmica ($\Delta T=50^{\circ}\text{C}$): 142 W / elemento.
- Diámetro de conexión: 25 mm (1").
- Distancia entre conexiones (H): 600 mm.

Especificaciones

No. de elementos	1	6	8	10	12
Capacidad térmica estimada	142 W	852 W	1136 W	1420 W	1704 W
Peso	1.62 kg	9.72 kg	12.96 kg	16.2 kg	19,44 kg
Dimensiones (largo x alto x ancho)	80 x 675 x 85 mm	480 x 675 x 85 mm	640 x 675 x 85 mm	800 x 675 x 85 mm	960 x 675 x 85 mm

Radiadores hidrónicos de 350 mm

350



Descripción:

- Material: Aleación de Aluminio ADC12.
- Presión máxima de trabajo: 4 kg/cm² (Bar).
- Capacidad térmica ($\Delta T=50^{\circ}\text{C}$): 98 W / elemento.
- Diámetro de conexión: 25 mm (1").
- Distancia entre conexiones (H): 350 mm.

Especificaciones

No. de elementos	1	6	8	10	12
Capacidad térmica estimada	98 W	588 W	784 W	980 W	1176 W
Peso	1.2 kg	7.3 kg	9.7 kg	12 kg	14.4 kg
Dimensiones (largo x alto x ancho)	80 x 425 x 85 mm	480 x 425 x 85 mm	640 x 425 x 85 mm	800 x 425 x 85 mm	960 x 425 x 85 mm

ACCESORIOS PARA RADIADORES

Válvula termostatizable

401



Descripción:

- Preparada para acople con mandos termostáticos y electrotérmicos.
- Cromada.
- Conexiones en escuadra.
- Presión máxima de servicio 10 bar.
- Campo de temperatura: 5 – 100 °C.

Especificaciones

Código	Kv (m ³ /h)	Conexión
401402	2.7	1/2" H

Válvula detentora

431



Descripción:

- Reguladora de caudal
- Cromada
- Conexiones en escuadra.
- Presión máxima de servicio 10 bar.
- Campo de temperatura: 5 – 100 °C.

Especificaciones

Código	Kv (m ³ /h)	Conexión
431402	3.99	1/2" H

Mando termostático

200



Descripción:

- Para válvula termostatizable serie 401
- Sensor incorporado con elemento sensible al líquido.
- Campo de regulación de temperatura ambiente de 7 a 28°C.
- Función de limitación y bloqueo de la temperatura.

Especificaciones

Código	Caja	Embalaje
200000	1	10

**Descripción:**

- Para válvula termostaticable serie 401
- Sensor incorporado con elemento sensible al líquido.
- Con indicador de temperatura ambiente de cristal líquido de 16 °C a 26°C
- Campo de regulación de temperatura ambiente de 7 a 28°C.
- Función de limitación y bloqueo de la temperatura.

Especificaciones

Código	Caja	Embalaje
202000	1	10

**Descripción:**

- Reguladora de caudal
- Cromada
- Conexiones en escuadra.
- Presión máxima de servicio 10 bar.
- Campo de temperatura: 5 – 100 °C.

Especificaciones

Código	Conexión	Caja	Embalaje
507611	1" M derecho	1	25
507621	1" M izquierdo	1	25

**Descripción:**

- Fabricado en lámina galvanizada.
- Pintado electrostáticamente en color blanco.
- En radiadores mayores a 10 elementos se recomienda instalar 3 soportes.
- No incluye tornillos ni taquetes de fijación.

Especificaciones

Código	Caja	Embalaje
DMTSR01	1	25

**Descripción:**

- Permiten el acoplamiento entre radiador y sus accesorios.
- Consta de 2 reducciones izquierdas y 2 derechas.
- Sello hermético con junta tórica
- Incluye purgador de aire manual y tapón.
- Presión máxima de servicio 6 bar.
- Campo de temperatura: 5 – 100 °C.

Especificaciones

Código	Conexión	Empaque	Embalaje
DMTKR2513	1" - 1/2" H	1	10

EQUIPOS DE CONTROL

**Descripción:**

- Con contacto en conmutación 5 (3) A.
- Funcionamiento ON/OFF con diferencial regulable desde 0,2 °C hasta 2 °C o proporcional.
- 2 niveles de temperatura + antihielo.
- Mando VERANO / INVIERNO.
- Temperatura regulable para set de 0,1 hasta 37,7 °C.
- Grado de protección: IP 30.
- Clase: I [Ecodesign Directive].

Especificaciones

Código	Alimentación	Caja	Embalaje
620300	Batería	1	10
620302	230 V	1	10



Descripción:

- 4 programas de funcionamiento con adelanto de encendido/apagado.
- Programación semanal.
- Entrada para programador telefónico.
- 3 niveles de temperatura + antihielo.
- Programación mínima 30 minutos.
- Funcionamiento ON/OFF con diferencial regulable desde 0,2 °C hasta 2 °C o proporcional.
- Conmutador VERANO - INVIERNO.
- Temperatura regulable para set de 0,1 °C.
- Salida 1 contacto en conmutación: 8 (2) A.
- Grado de protección: IP 30.
- Clase: I-IV [Ecodesign Directive].

Especificaciones

Código	Alimentación	Caja	Embalaje
738217	módulo GSM incorporado 738217 - 230 V	1	-



Descripción:

- Sistema de control para instalaciones de calefacción con una alta eficiencia energética, memoriza la temperatura a la que te gusta estar cuando estás en casa y la baja automáticamente cuando estás fuera. Incluso aprende cómo se calienta tu casa o si tiene muchas corrientes de aire para usar solo la energía que necesita. Gracias a su funcionamiento mediante wifi puedes ajustar la temperatura desde donde te encuentres: casa, oficina o donde sea.

Especificaciones

Código	Alimentación	Caja	Embalaje
DMTTN24	24 V	1	-



CONTÁCTANOS

TELÉFONO

☎ (722) 962-4922 / 402-1690

CORREO

@ ventas@dimant.com.mx

contacto@dimant.com.mx

WEB

🌐 www.dimant.com.mx